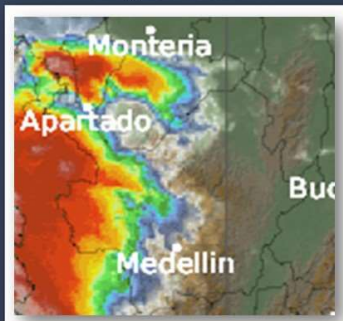


# Informe Mañana

Condiciones actuales

Julio 20 de 2018

## Imagen Satelital



## Condiciones Meteorológicas

La nubosidad y las lluvias moderadas, incluso con tormentas eléctricas se registraron en Atrato Medio, sectores del Golfo de Urabá y algunos lugares distantes del Suroeste y Bajo Cauca; en el resto del Departamento se reportaron lluvias ligeras esporádicas.

Aeropuertos:  
Rionegro: 15°C - Cielo parcialmente nublado.  
Medellín: 21°C - Cielo parcialmente nublado.  
Carepa: 25°C - Cielo mayormente nublado.

Lluvias recientes (Colores verdes, lluvias moderadas)  
Radar Meteorológico Convenio SIATA - IDEAM  
Julio 20 de 2018 - Hora 7:56 a.m.

## ALERTAS HIDROLÓGICAS



alerta NARANJA

### Crecientes súbitas aportantes río Atrato

Se mantiene la alerta por incrementos súbitos en los ríos aportantes al Atrato en las cuencas media y baja. Especialmente en ríos Murri, Sucio y Murindó,

### Incrementos súbitos en los ríos de Urabá

A pesar del descenso en las precipitaciones durante el día anterior en la zona, se mantiene la probabilidad de ocurrencia de crecientes súbitas en los ríos León y Mulatos a la altura de los municipios de Chigorodó y Turbo.

### Crecientes súbitas en el río Nechí

Dada la disminución de las precipitaciones en el nordeste antioqueño, se reduce la probabilidad de crecientes súbitas en río Nechí a la altura de la estación San Juan (municipio de Zaragoza-Antioquia) y sus afluentes los ríos San José, Tenche y El Bagre.

### Crecientes súbitas ríos de montaña

Debido al pronóstico de lluvias de variada intensidad en el norte y centro de Antioquia, pueden esperarse crecientes súbitas en ríos de montaña del departamento de Antioquia, aportantes al río Cauca como el Tarazá, Arma, Porce y especialmente en la cuenca del río San Juan, y aportantes al río Magdalena como lo es el río San Bartolo, Cimitarra y Nare.

### Cuenca del río Cauca - Hidroituango

Se mantiene esta alerta debido a la contingencia en la Hidroeléctrica de Ituango en donde no se descartan posibles descargas con caudales importantes desde la misma, los cuales podrían afectar varios de los municipios y corregimientos desde Valdivia hasta Caucaasia (Antioquia).



## ALERTAS POR DESLIZAMIENTOS

alerta NARANJA

### Probabilidad media (6)

Por ocurrencia de deslizamientos de tierra en zonas inestables y de alta pendiente en 6 municipios.

alerta AMARILLA

### Probabilidad baja (51)

Por ocurrencia de deslizamientos de tierra en zonas inestables y de alta pendiente en 51 municipios.



## Especial Atención en Vías

Potencialidad de deslizamientos en la ruta:

Cisneros - Alto de Dolores  
La Mansa - Primavera  
Medellín - Camilo C - Fredonia - Venecia  
Medellín - Santa Fe de Antioquia  
Turbo - Chigorodó  
Turbo - San Pedro de Urabá



## ALERTAS POR INCENDIOS

alerta ROJA

### Probabilidad alta (6)

Por ocurrencia de incendios en la cobertura vegetal en 6 municipios.

alerta NARANJA

### Probabilidad moderada (6)

Por ocurrencia de incendios en la cobertura vegetal en 6 municipios.

alerta AMARILLA

## CONDICIONES EN EL GOLFO DE URABÁ

### Vientos moderados

ALTAMAR: Vientos de dirección sur 17 km/h  
ZONAS COSTERAS: Vientos del sur 11 km/h  
ALTURA DE OLEAJE: Entre 0.7 y 0.9 mts

Síguenos en:



Instituto IDEAM  
Dapard Antioquia



@IDEAMColombia  
@DapardAntioquia



ideam.instituto  
Dapard Antioquia



Instituto de Hidrología,  
Meteorología y  
Estudios Ambientales